

檔 號：

保存年限：

國立臺灣師範大學 函

機關地址：106308 臺北市大安區和平東路
一段162號

聯絡人：姚玫如

電話：2363-8610#17

電子信箱：yao0709@ntnu.edu.tw

受文者：國立彰化師範大學英語學系

發文日期：中華民國115年4月7日

發文字號：師大心輔字第1151008564號

速別：普通件

密等及解密條件或保密期限：

附件：活動海報(attch1 A095K0000Q0000000_1151008564-0-0.pdf)

主旨：檢送本校辦理「師資生潛能測驗系統」之個人帳號申請、報表導讀活動及1對1專屬線上諮詢資訊，敬請協助轉知學生及廣為宣傳，請查照。

說明：

- 一、依據教育部114年8月1日臺教師（二）字第1142601892號函辦理。
- 二、個人帳號申請：為提供學生運用本系統探索教師職業取向，並瞭解自身於教育相關向度之優勢與待加強之處，爰辦理本活動，相關資訊如下：
 - (一)申請日期：2026年4月8日起至 2026年7月25日止。
 - (二)申請網址：<https://bit.ly/taasignup>。
 - (三)參與對象：大學及研究所在學學生，對教育學程有興趣者均可申請。
- 三、報表導讀活動：為協助學生理解測驗結果之意涵，並引導其連結個人經驗進行反思，爰辦理本活動，相關資訊如下：
 - (一)活動日期：2026年5月9日（星期六）10時30分至11時30分。

國立彰化師範大學英語學系



1150055060 115/04/09

(二)報名連結：<https://bit.ly/taareport11402>。

(三)參與對象：曾施測本系統之學生均可參與。

四、1對1專屬線上諮詢：提供學生就個人測驗結果進行深入討論，並獲得貼近個人發展之建議，爰辦理本活動，相關資訊如下：

(一)活動日期：2026年4月29日、5月27日及6月24日。

(二)報名連結：<https://bit.ly/taaconsult11402>。

(三)活動參與對象：已完成三項測驗之學生均可參與。

五、活動相關事宜請洽師資生潛能測驗計畫：

(一)承辦人：姚助理。

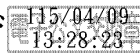
(二)聯絡電話：(02) 2363-8610 #17。

(三)電子信箱：yao0709@ntnu.edu.tw。

六、檢附活動海報。

正本：各大專院校師資培育中心、國立彰化師範大學-師資培育學系、國立高雄師範大學-師資培育學系、國立臺北教育大學-師資培育學系、國立臺中教育大學-師資培育學系、國立政治大學-師資培育學系、國立臺南大學-師資培育學系、國立屏東大學-師資培育學系、國立臺東大學-師資培育學系、國立東華大學-師資培育學系、國立清華大學-師資培育學系、國立嘉義大學-師資培育學系、臺北市立大學-師資培育學系、中國文化大學-師資培育學系、中原大學-師資培育學系、本校師資培育學系

副本：本校心理與教育測驗研究發展中心

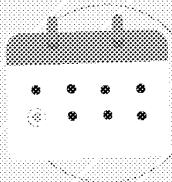
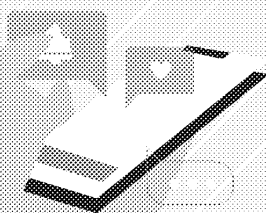
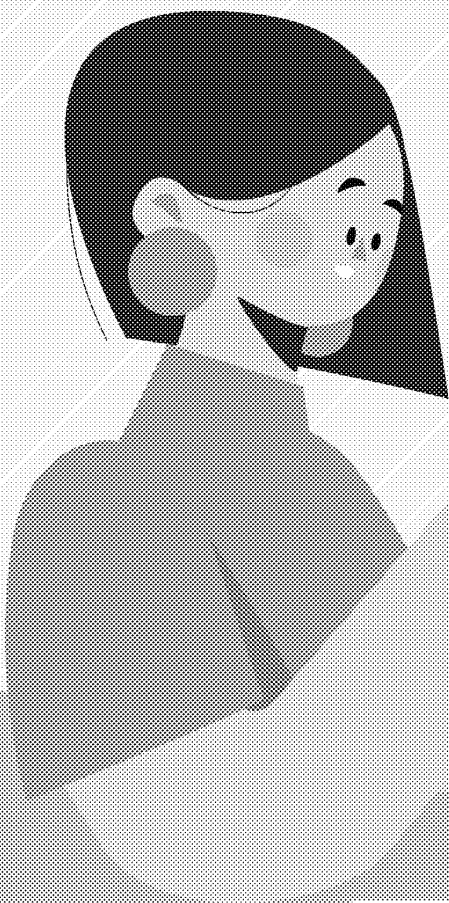


校長 宋曜廷



113學年度研習班
教師職業探索系列活動

師資生潛能 測驗系統



QR CODE 請掃描



個人帳號申請

帳號申請期間

2025 **4.8** - **7.25**

參與對象 大學及研究所在校學生

QR CODE 請掃描



報表導讀活動

線上報表導讀時間

2025 **5.9** (六) 10:30-11:30

參與對象 有作過TAA測驗者

三大
測驗項目



教師情境
判斷測驗

113學年度研習班



教師工作
價值觀測驗



教師
人格測驗

主辦單位 | 教育部師範教育及藝術教育司、國立臺灣師範大學心理與教育測驗研究發展中心

承辦單位 | 國立臺灣師範大學研習生服務組計畫 | 報名專線 | 02-2365-9630 分機17 | E-MAIL | ty3pd709@ntnu.edu.tw