

檔 號：

保存年限：

國立臺灣師範大學 函

機關地址：106308 臺北市大安區和平東路
一段162號

聯絡人：姚玟如

電話：2363-8610 #17

電子信箱：yao0709@ntnu.edu.tw

受文者：國立彰化師範大學英語學系

發文日期：中華民國113年10月22日

發文字號：師大心輔字第1131029376號

速別：普通件

密等及解密條件或保密期限：

附件：個人帳號申請海報、計畫活動宣傳海報、113學年度活動宣傳海報(attach1 A095K0000Q0000000_1131029376-0-0.pdf、attach2 A095K0000Q0000000_1131029376-0-1.pdf、attach3 A095K0000Q0000000_1131029376-0-2.pdf)

主旨：檢送本校辦理「師資生潛能測驗系統」個人帳號免費申請活動，敬請協助轉知學生及宣傳，請查照。

說明：

- 一、依據教育部113年1月19日臺教師（二）字第1130000557號函辦理。
- 二、為讓學生可以利用師資生潛能測驗組合探索自己的教師職業取向以及瞭解自己在教育向度的優勢與劣勢之處，爰規劃本活動，以便更多學生可以自行申請帳號，相關資訊摘述如下：
 - (一)申請日期：2024年10月28日至2025年1月20日止。
 - (二)申請網址：<https://bit.ly/taasignup>。
 - (三)活動參與對象：各大專院校學生，只要對教育學程有興趣者皆可申請；也歡迎已修習教育學程者申請。
- 三、相關活動洽詢事宜，請逕洽師資生潛能測驗組合計畫。
 - (一)承辦人：姚玟如專任助理。
 - (二)聯絡電話：(02) 2363-8610 #17。
 - (三)電子信箱：yao0709@ntnu.edu.tw。

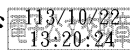


裝
訂
線

四、檢附個人帳號申請海報、113學年度活動宣傳海報與計畫 活動宣傳海報三張。

正本：各大專院校師資培育中心、國立彰化師範大學-師資培育學系、國立高雄師範大學-師資培育學系、國立臺北教育大學-師資培育學系、國立臺中教育大學-師資培育學系、國立政治大學-師資培育學系、國立臺南大學-師資培育學系、國立屏東大學-師資培育學系、國立臺東大學-師資培育學系、國立東華大學-師資培育學系、國立清華大學-師資培育學系、國立嘉義大學-師資培育學系、臺北市立大學-師資培育學系、中國文化大學-師資培育學系、中原大學-師資培育學系、本校-師資培育學系

副本：本校心理與輔導學系、心理與教育測驗研究發展中心



校長 吳正己



112學年度上學期
教師職業探索系列活動

師資生潛能測驗系統

個人帳號申請

第1步

填寫表單
申請帳號

01

第2步

上網施測

02

2024

2025

10/28 ▶ 1/20

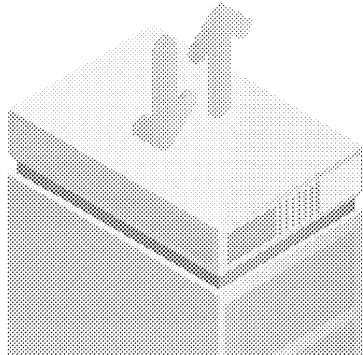


三大測驗項目

教師情境判斷測驗

教師工作價值觀測驗

教師人格測驗



掃描 QR CODE
立即填寫資料申請

填表申請 >



主辦單位 教育部師資培育及藝術教育司 | 國立臺灣師範大學心理與教育測驗研究發展中心

承辦單位 國立臺灣師範大學師資生潛能測驗計畫

聯絡資訊 電話 | 02-2363-8610分機17 姚小姐 E-mail | yao0709@ntnu.edu.tw

TAA官網



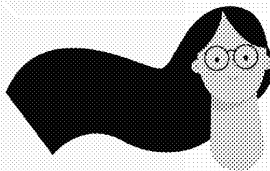
facebook





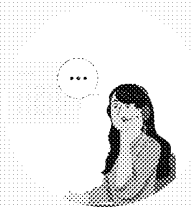
師資生潛能測驗組合應用計畫

Computerized Teacher Aptitude Assessment



實務傳承

教師實務情境案例講座



生涯諮詢

報表導讀 & QA

定期 · 線上 | 報表導讀活動

定期 · 線上 | 一對一個人諮詢



有效評量

教師情境判斷測驗

教師價值觀測驗

教師人格測驗



TAA官網



facebook

☎ 02-2363 8610#16~18

主辦單位 | 教育部 師資培育與藝術教育司

承辦單位 | 國立臺灣師範大學



113學年度上學期

教師職業探索 系列活動

※主辦單位保有修改活動之權力，如有任何變更內容或詳細注意事項將公布於網站

※各校專場活動請詳見校內師培、系所單位公告或課堂說明

※各校若需申請課堂施測、校園施測、工作坊等活動，請與計畫辦公室聯繫洽詢

※活動詳情請洽官稱與粉絲專頁



主辦單位 教育部師資培育及藝術教育司 | 國立臺灣師範大學心理與教育測驗研究發展中心

承辦單位 國立臺灣師範大學師資生潛能測驗計畫

聯絡資訊 電話 | 02-2363-8610分機17 姚小姐 E-mail | yao0709@ntnu.edu.tw

TAA官網



facebook

